

connect data

DISTRIBUTEUR DE SOLUTIONS TÉLÉCOMS ET RÉSEAUX



Produits Ruckus

Point d'accès

Haute Densité



R720
4x4:4 802.11ac W2

POSITIONNEMENT

- + Les meilleures performances
 - Quatrième chaîne spatiale
 - Processeur dual core plus performant
 - Plus de patterns BeamFlex+ (>1000 par bande)
 - Port Ethernet 2.5Gbps

Moyenne Densité



R610
3x3:3 802.11ac W2

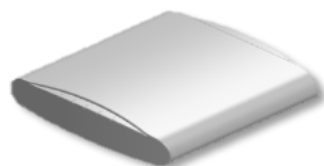
- + Meilleure performance
 - Troisième chaîne spatiale
 - 160 MHz ou 80+80 MHz

Faible Densité



R510
2x2:2 802.11ac W2

- + Meilleure performance
 - BeamFlex+ “Mobile-Ready” PD-MRC
 - Plus de 100 terminaux par AP
 - Multi-User MiMO
- + Port Ethernet additionnel (2 ports GE au total)
- + SmartMesh
- + Analyseur spectral
- + Port USB



R310
2x2:2 802.11ac W1

Caractéristiques

- Point d'accès double radio et double bande 802.11ac Wave 2, 2x2:2
- Form factor compacte (145x90x29mm)
- Antennes adaptatives BeamFlex avec Polarization Diversity (PD-MRC)
- Support du MU-MIMO
- Support SmartMesh
- 5 ports Ethernet gigabit
 - 1 en face arrière, PoE in
 - 4 en face avant, dont un PoE out
- Disposera de modules (OpenG / IoT)
- Passage pour tout type de câble non Ethernet

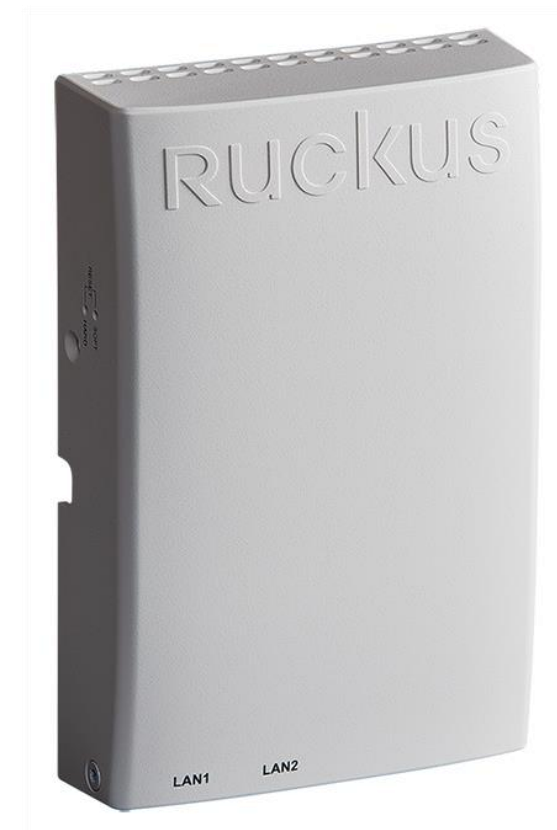


Introducing Ruckus H320



Caractéristiques

- Dual band concurrent access point
- 2.4 GHz radio: 1x1:1 802.11b/g/n
 - 200 Mbps max PHY rate
- 5 GHz radio: 2x2:2 802.11a/n/ac Wave 2
 - 866 Mbps max PHY rate
- Multi-User MIMO support
- BeamFlex+ adaptive antennas with Polarization Diversity (PD-MRC)
- Up to 100 client associations
- 2x front-facing 10/100Base-T Ethernet Ports
- 1x rear-facing 10/100/1000Base-T Ethernet Port, PoE in
- 802.3af PoE input
- Mounting support for worldwide standard electrical outlet boxes
- Management: Standalone, ZoneDirector, SmartZone, and FlexMaster (see appendix for Unleashed and Ruckus Cloud availability)



MODELE

DIFFERENTIATION



Série T710

4x4:4 802.11ac W2

- + Alimentation externe AC (220V)
- + Nécessite PoE 802.3at
- + GPS intégré
- + 3^{ème} radio (pré-scan radar - DFS)
- + Second Port Ethernet fournissant du PoE (25W) avec PoE Ruckus
- + Dispose d'une interface fibre
- Port USB



Série T610

4x4:4 802.11ac W2

- + Les meilleures performances
 - Troisième et quatrième chaînes spatiales
 - Plus de patterns BeamFlex+ (>1000 par bande)
- + Second Port Ethernet
- + Condition extérieure extrême supportée (-40°C à 65°C)



Série T310

2x2:2 802.11ac W2

- Multi-User MIMO
- Design petit et léger IP67
- BeamFlex+ (PD-MRC, 64 patterns par bande *)
- Condition extérieure difficile supportée (-20/40°C to 55°C)
- Port USB IP67