

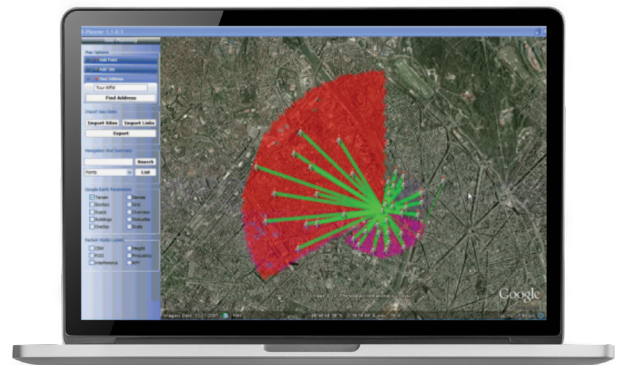


# R-Planner

## Outil de planification de réseau

Planifier le déploiement radio de votre réseau sans fil avec RADWIN R-Planner pour sécuriser une couverture et une capacité optimale tout en réduisant au minimum les dépenses d'investissement et d'exploitation et en assurant une meilleure utilisation des ressources du spectre.

Grâce à la prise en charge du porte-folio PtP et PtMP de RADWIN, R-planner est un outil indispensable offrant une valeur significative lors de la planification de nouveaux projets et l'évaluation des budgets avant le déploiement du réseau.



## R-Planner assure les meilleures performances KPI

A l'aide des cartes de Google, R-Planner prédit les performances radio par l'évaluation des obstructions des lignes de vue, la topographie, les conditions météorologiques types et les auto-interférences.

R-Planner identifie les meilleurs sites radio, indique le nombre de radios requises et les meilleurs paramètres de fréquence paramètres afin de répondre aux exigences KPI.

Grâce à ses milliers de déploiements commerciaux, R-Planner a toujours fait la preuve d'un haut niveau de précision de la planification.

### Avantages pour le client :

- » Planifier votre réseau sans fil et minimiser les coûts d'exploitation
- » Optimiser les KPI du réseau – capacité, utilisation du spectre et sites de tour
- » Atteindre les objectifs de performance de service

### Points principaux R-Planner:



Application basée sur le cloud



Principales Fonctionnalités :

- » Planification de la couverture
- » Planification de la fréquence
- » Dimensionnement du réseau
- » Rapports et analyse
- » Estimation de la disponibilité du service



Prise en charge des produits PtP et PtMP de RADWIN



Accès au catalogue de produits de RADWIN



Générer des listes de matériel (BoM)

# Outil d'évaluation de service (SET)

L'outil d'évaluation de service de RADWIN (SET) fait partie intégrante du R-Planner. Une fois la planification terminée, SET prévoit la disponibilité du service, en fournissant les estimations de performance de service pour les emplacements des clients potentiels.

## Avantages pour le client

- » Raccourcir et rationaliser votre processus de mise en vente des services
- » Réduire les coûts d'étude sur site
- » Explorer les demandes de service inexploitées

## Points principaux SET:



Interface Utilisateur Graphique ou API basée sur le Web



Entrée de requête:

- » Latitude et longitude ou adresse complète

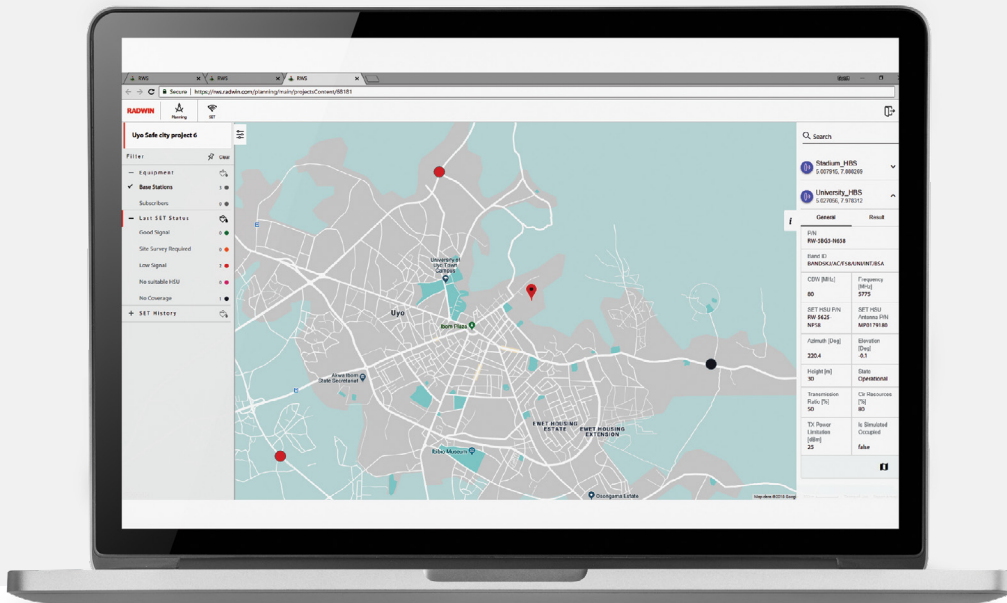


Résultats/réponse de requête:

- » Indicateurs de disponibilité
- » Capacité estimée
- » ID de la meilleure station de base en service y compris la direction

"R-Planner de RADWIN est le meilleur outil de planification sur le marché. Il est très utile et permet la configuration et le déploiement de liens très rapidement sans avoir à se rendre à l'emplacement en question, permettant ainsi un gain de temps et d'argent pour les partenaires et les clients finaux."

Mario Vasquez, Nexus, Pérou



RADWIN est un fournisseur leader de solutions sans fil haut débit Point-to-Multipoint et Point-to-Point. Intégrant les technologies les plus avancées telles que la formation de faisceau par antenne et les interfaces aériennes innovantes, les systèmes de RADWIN offrent des performances optimales dans les conditions les plus difficiles y compris en cas de fortes interférences et de ligne de vue obstruée.

Déployées dans plus de 170 pays, les solutions de RADWIN permettent la mise en place de multiples applications telles que les liaisons terrestres, l'accès haut débit, la connectivité de réseau privé, la transmission de vidéo-surveillance ainsi que la prestation de services à haut débit pour les trains, véhicules et navires en mouvement.